

# Masterpiece.

design Ferruccio Laviani



**LEA**

CERAMICHE

# PR( )TECT®

ANTIBATTERICO - ANTIMICROBIAL

Questa collezione è realizzata  
con l'esclusiva tecnologia antibatterica Protect®.

This collection is made with the exclusive  
antimicrobial Protect® technology.

with MICROBAN®

# Masterpiece.

<b>01</b>	<b>Introduction</b>	<b>02</b>
01a	Ferruccio Laviani	06
<b>02</b>	<b>Abstract</b>	<b>08</b>
02a	Master Colors	10
02b	Piece Colors	12
02c	Mosaics	14
<b>03</b>	<b>Matching Proposals</b>	<b>16</b>
<b>04</b>	<b>The Collection</b>	<b>22</b>
<b>05</b>	<b>Info</b>	<b>56</b>
	Protect	58
	Safetouch	60
	Color range	62
	Sizes	66
	Item codes	68
	Packing	71
	Technical characteristics	72
	Certifications	73
	Intended uses	74
	Overview	76

# 01.

Un'inesauribile  
fonte di creatività

An endless source  
of creativity



# Introduction.

Masterpiece nutre la creatività che genera capolavori. Con ben 8 tinte, punta in modo deciso sul colore. Ma non solo: le due anime di cui si compone traducono in sofisticate superfici ceramiche due estetiche iconiche come il cemento e il seminato veneziano.

Suggerimenti tanto fertili e duttili liberano la creatività di architetti e interior designer, alle prese con uno stimolante gioco combinatorio. Al pari delle sette note o delle lettere dell'alfabeto, un numero finito di elementi di base si rivela in grado di generare un'infinità di accostamenti possibili, che arrivano a coinvolgere numerosi altri materiali del catalogo Lea Ceramiche.

Come strumento di design, Masterpiece si rivela subito una collezione originale e ricercata, semplice da interpretare nonostante il suo inesauribile potenziale creativo. Le qualità tecniche del gres porcellanato ne fanno una superficie per l'interno e per l'esterno ricca di formati, resistente e inalterabile nel tempo, pratica e versatile, sana e sicura grazie alle proprietà antibatteriche PROTECT.

Masterpiece fuels the creativity that generates masterpieces. Featuring 8 different shades, it places a strong emphasis on colour. Though not exclusively: its two components translate two iconic aesthetics – concrete and Venetian seminato – into sophisticated ceramic surfaces.

These fertile and versatile effects unleash the creativity of architects and interior designers in a stimulating interplay of combinations. Like the seven notes or the letters of the alphabet, a finite number of base elements can be used to generate an infinite number of possible combinations, involving many other materials in the Lea Ceramiche catalogue.

As a design tool, Masterpiece immediately reveals itself as an original and sophisticated collection that is simple to interpret despite its inexhaustible creative potential. The technical qualities of porcelain stoneware make it a surface for indoor and outdoor use with a wide selection of formats: it is resistant, durable, practical, versatile, healthy and safe thanks to its PROTECT antibacterial properties.



Nato a Cremona nel 1960 e laureato in architettura al Politecnico di Milano, apre il suo studio di progettazione di interni, design, art direction e grafica proprio a Milano, nel 1991. Da allora è art director di Kartell, ruolo che negli anni ha ricoperto anche per altre importanti aziende del design, tra le quali Flos, De Padova, Foscarini, Moroso ed Emmemobili.

Progetta spazi commerciali e allestimenti espositivi, residenze per privati e uffici per aziende come Cassina, Dolce & Gabbana, Dada - Molteni & C., Swarovski, Citroën, Hansgrohe, Veuve Clicquot, Samsung, Zara, Zuhair Murad. Disegna inoltre mobili e lampade per le più prestigiose aziende del design. Suoi prodotti, spesso selezionati per collettive internazionali, fanno parte delle collezioni permanenti dei principali musei del design.

Tra gli allestimenti più recenti, il nuovo concept del museo Kartell di Noviglio (2015); le sfilate Alta Moda Donna di Dolce & Gabbana di Milano e Palermo (2017); le mostre "The Art side of Kartell", allestita presso Palazzo Reale a Milano, e "KartellLand - Celebrating 70 years of Italian Design History", allestita presso l'International Art Design Center di Shenzhen (2019).

Born in Cremona in 1960, Laviani graduated in architecture from the Polytechnic University of Milan, opening his own interior design, design, art direction and graphics studio in Milan in 1991. He has subsequently served as art director at Kartell, a role he has also held over the years for other major design companies, including Flos, De Padova, Foscarini, Moroso and Emmemobili.

He designs commercial spaces and exhibition stands, residences for private individuals and offices for companies such as Cassina, Dolce & Gabbana, Dada - Molteni & C., Swarovski, Citroën, Hansgrohe, Veuve Clicquot, Samsung, Zara and Zuhair Murad. He also designs furniture and lamps for the most prestigious design companies. His products, which are often selected for international group shows, are part of the permanent collections of the major design museums.

His recent projects include the new concept of the Kartell museum in Noviglio (2015); Dolce & Gabbana's Alta Moda Donna fashion shows in Milan and Palermo (2017); the "The Art side of Kartell" exhibitions held at Palazzo Reale (Royal Palace) in Milan, and "KartellLand - Celebrating 70 years of Italian Design History" at the International Art Design Center in Shenzhen (2019).



**Ferruccio Laviani firma Masterpiece, una collezione ceramica che dalla combinazione di un certo numero di elementi finiti arriva a sviluppare accostamenti infiniti: un alfabeto cromatico e materico variamente modulabile che per qualità estetica, distintività e creatività risulta sempre all'altezza della visione del progettista. Prosegue così una collaborazione che ha già visto l'architetto milanese interpretare le superfici ceramiche di Lea Ceramiche all'interno di allestimenti visionari e scenografici ma pur sempre intuitivi e immediati.**

**“Colore e materia sono alla base del mio lavoro – afferma Ferruccio Laviani - ed ogni volta trovo eccitante avventurarmi in nuovi progetti e ricerche. Masterpiece è il perfetto equilibrio tra due elementi: Master, appunto, dal colore uniforme e materico che con l'aggiunta di una graniglia omogenea si trasforma in Piece, un 'terrazzo' dal pattern sottile e discreto, declinato in varie nuances di colore.**

**Una superficie architettonica per interno ed esterno che, oltre ad avere un carattere proprio, può combinarsi a materiali e finiture di altre collezioni Lea Ceramiche conferendo un'identità unica e personale ad ogni singolo progetto.”**

*Ferruccio Laviani*

**Ferruccio Laviani designed Masterpiece, a ceramic collection that combines a number of finished elements to create infinite combinations: a chromatic and material alphabet that can be modulated in various ways and whose aesthetic quality, distinctiveness and creativity always live up to the designer's vision. The collection continues a collaboration in which the Milanese architect has already interpreted Lea Ceramiche's ceramic surfaces in visionary and striking installations that are both intuitive and immediate.**

**“Colour and material are the basis of my work,” comments Ferruccio Laviani, “and I always find it exciting to venture into new projects and research. Masterpiece is the perfect balance between two elements: Master, with its uniform and textured colour, which, with the addition of a homogeneous grit, is transformed into Piece, a ‘terrazzo’ with a subtle and discreet pattern in various colour shades.**

**An architectural surface for indoors and outdoors which, in addition to having its own character, can be combined with materials and finishes from other Lea Ceramiche collections, lending a unique and personal identity to each individual project.”**

**MASTERPIECE**

Due materie e due estetiche si incontrano, innescando un'esplosione di creatività destinata a ispirare capolavori di interior design.

**PIECE**

Ispirato al seminato veneziano, non si limita a reinterpretare i colori di Master ma ne propone di nuovi, arricchiti da scaglie di materia che ne attraversano lo spessore.

**MASTER**

Prende a modello un cemento fatto a mano e costellato da micro inclusioni di materiale inerte. Per questo ogni colore presenta un variegato ventaglio di nuance.

**8 COLORI**

Un'estesa gamma cromatica che include tinte neutre e colori nuovi e di tendenza dell'interior italiano, per interpretare con carattere progetti dallo stile molto personale.

**NUOVO FORMATO 120x120 cm**

Masterpiece introduce nel catalogo Lea Ceramiche un nuovo, imponente formato di gres porcellanato che ridefinisce le proporzioni delle pavimentazioni ed esalta la continuità della materia.

**DESIGN FERRUCCIO LAVIANI**

All'origine della collezione c'è l'approfondito studio della materia e delle cromie: il suo design accurato semplifica gli abbinamenti interni che l'accostamento con altri materiali. Una superficie architettonica di una grande firma a disposizione di tutti.

**INDOOR+OUTDOOR**

La finitura superficiale Grip e la versione in gres porcellanato L2, specifiche per l'outdoor, permettono un'assoluta continuità estetica tra pavimenti interni ed esterni.

**ESCLUSIVA TECNOLOGIA ANTIBATTERICA**

Superfici sane, sicure e protette perché la tecnologia antibatterica integrata PROTECT elimina fino al 99,9% dei batteri.

**/ MASTERPIECE**

Two materials and two aesthetics collide, triggering an explosion of creativity destined to inspire masterpieces of interior design.

**/ PIECE**

Inspired by Venetian seminato, it not only reinterprets Master's colours, but it also offers new shades enriched with flakes of material that run throughout the thickness.

**/ MASTER**

It is modelled on handmade concrete dotted with micro-inclusions of inert material. This is why each colour has a varied range of shades.

**/ 8 COLOURS**

An extensive colour range including neutral shades and new, trendy Italian interior colours to interpret projects with character and a very personal style.

**/ NEW FORMAT 120x120 cm**

Masterpiece introduces a new, impressive porcelain stoneware format to the Lea Ceramiche catalogue, redefining the floors' proportions and enhancing the material's continuity.

**/ FERRUCCIO LAVIANI DESIGN**

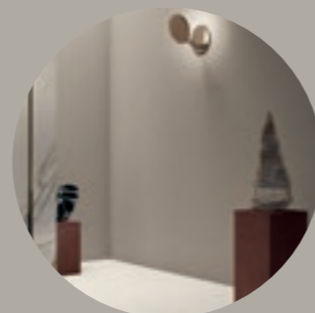
An in-depth study of materials and colours lies at the heart of the collection: its precise design simplifies interior combinations and matching with other materials. An architectural surface conceived by a famous designer available to everyone.

**/ INDOOR+OUTDOOR**

The Grip surface finish and the L2 porcelain stoneware version, specifically designed for outdoor use, permit total aesthetic continuity between indoor and outdoor floors.

**/ EXCLUSIVE ANTIBACTERIAL TECHNOLOGY**

Healthy, safe and protected surfaces, because the integrated PROTECT antibacterial technology eliminates up to 99.9% of bacteria.



# 02a.



Colori Gres /  
Stoneware Colors

01 Master White  
02 Master Sand  
03 Master Brown  
04 Master Gray

Materiali / Materials  
Gres porcellanato /  
Porcelain stoneware  
9mm

Finiture / Finishes  
Nat

Formati / Sizes  
120x120cm 48"x48"  
60x120cm 24"x48"  
60x60cm 24"x24"

Master conserva il carattere risoluto del cemento steso a mano, nel quale risultano leggibili i micro inerti tenuti insieme dalla malta legante. Una superficie mossa e variegata che modula ognuno dei 4 colori generando un'armonica gamma di toni.



Colori L2 /  
L2 Colors

01 Master White  
02 Master Sand  
03 Master Gray

Materiali / Materials  
Gres spessorato L2 /  
Extra thick porcelain  
stoneware L2  
20mm

Finitura / Finish  
Grip L2-20mm

Formato / Size  
60x120cm 24"x48"

Master retains the assertive character of hand-laid concrete, in which the micro aggregates held together by the binding mortar are clearly visible. A lively and varied surface that modulates each of the 4 colours to create a harmonious range of tones.

# Master colors.



# 02b.



Colori Gres /  
Stoneware Colors

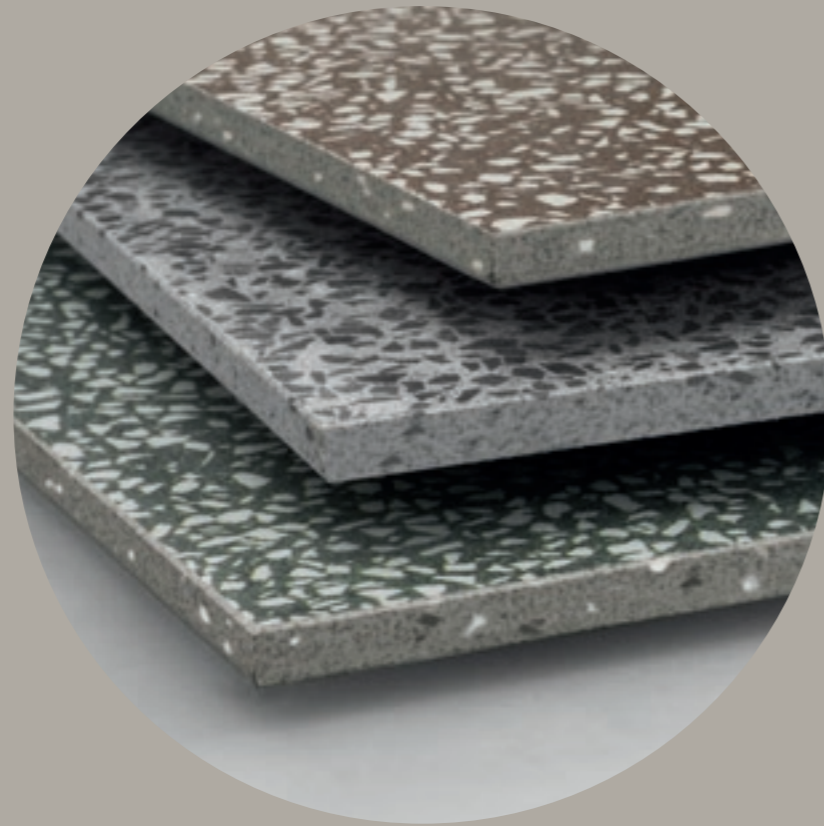
- 01 Piece Light
- 02 Piece Alpi
- 03 Piece Siena
- 04 Piece Dark

Materiali / Materials  
Gres porcellanato /  
Porcelain stoneware  
9mm

Finitura / Finish  
Nat

Formati / Sizes

- 120x120cm 48"x48"
- 60x120cm 24"x48"
- 60x60cm 24"x24"



Chiara omaggio alle storiche pavimentazioni veneziane, Piece calibra in modo originale i toni cromatici dei fondi e quello del seminato. L'impasto è arricchito da scaglie di materia, ben visibili in costa, che attraversano lo spessore della piastrella.

A clear homage to historic Venetian flooring, Piece offers an original balance between the chromatic tones of the base tiles and that of the seminato. The body mix is enriched with material flakes, which are clearly visible on the edge and which run throughout the thickness of the tile.

# Piece colors.



# 02c.



Mosaici / Mosaics

01. Mosaico 36 Master  
02. Mosaico Chip Piece

Materiale / Material  
Gres porcellanato /  
Porcelain stoneware

9mm

Formati / Sizes

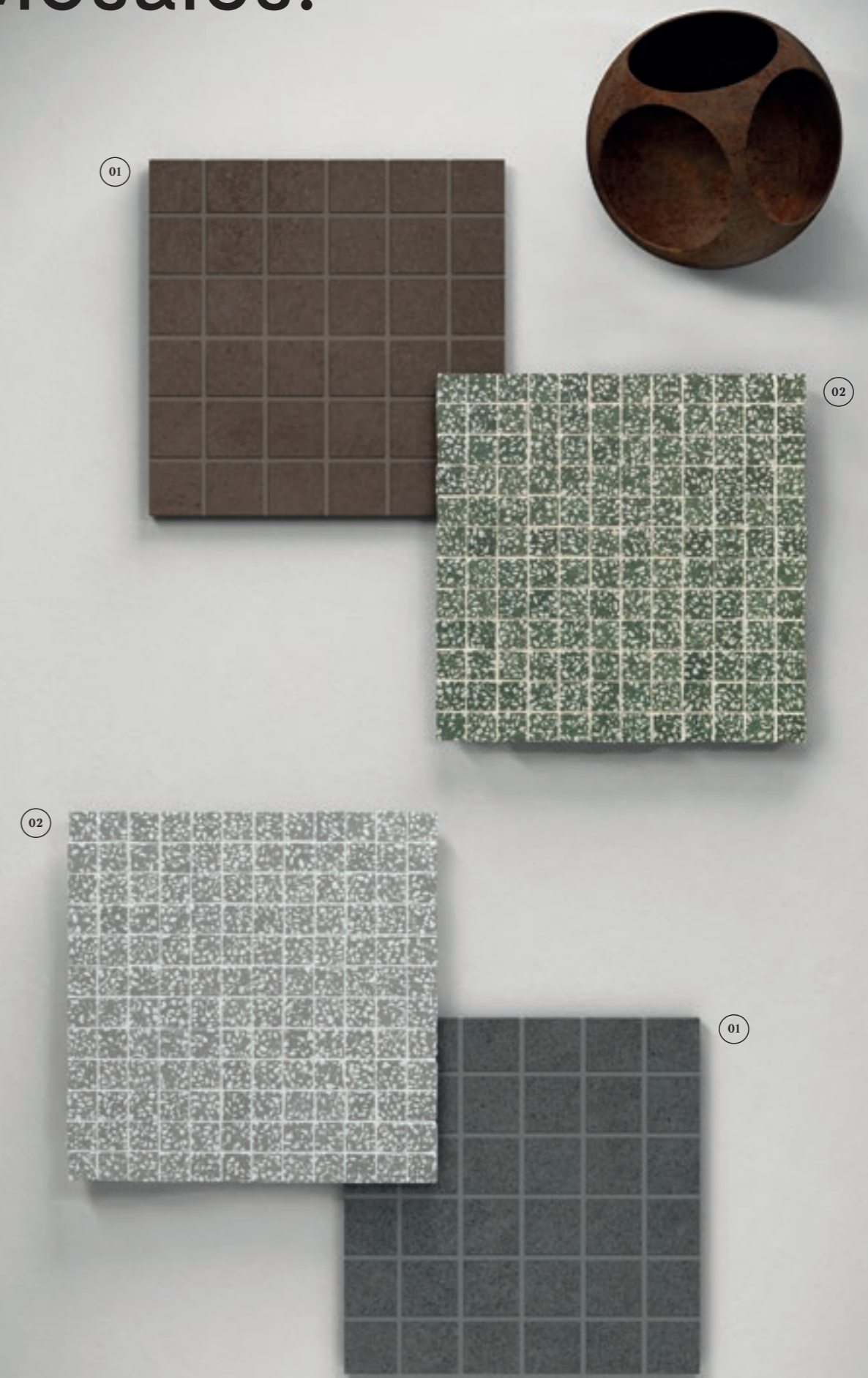
Mosaico 36  
30x30 cm    12"x12"

Mosaico Chip  
30x30 cm    12"x12"

Al classico mosaico da 36 tessere rettificate sulla superficie Master se ne aggiunge uno da 144 caratterizzato dai bordi burattati sulla superficie Piece, la cui leggera irregolarità spezza la rigida ortogonalità della griglia di posa conferendole un accenno di movimento.

The classic mosaic of 36 rectified tiles on the Master surface is combined with a 144-tile mosaic on the Piece surface featuring barrelled edges, whose slight irregularity breaks up the rigid squareness of the laying grid and gives it a sense of movement.

# Mosaics.

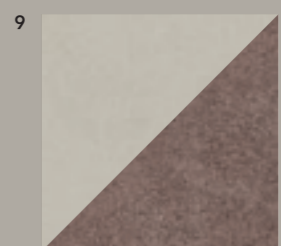
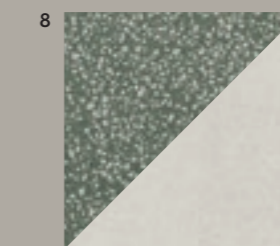
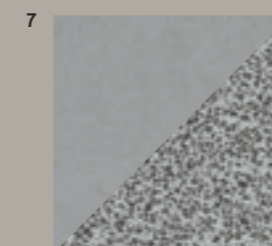
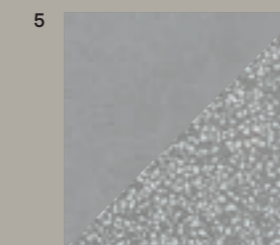
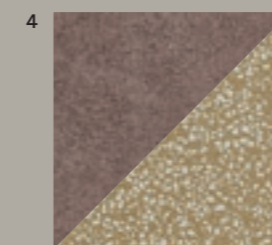
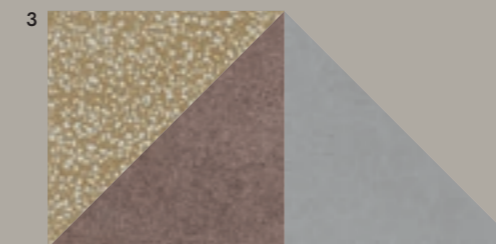
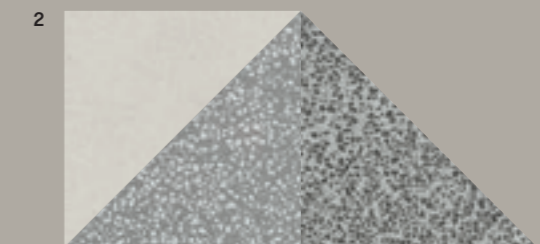
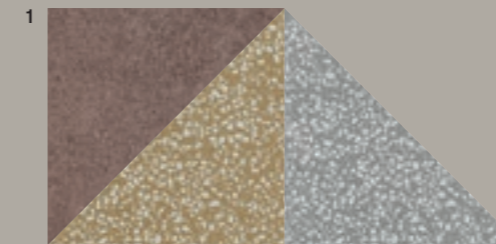


# 03. Matching proposals.

# Masterpiece matching.

Nel definire l'identità delle due superfici e nella composizione della palette colori, Ferruccio Laviani ha esplorato alcuni tra i tanti abbinamenti possibili: pure suggestioni che lasciano intuire le enormi potenzialità estetiche di Masterpiece.

In defining the identity of the two surfaces and in composing the colour palette, Ferruccio Laviani has explored some of the many possible combinations: pure inspirations that hint at Masterpiece's enormous aesthetic potential.



- 1. Master Brown, Piece Siena, Piece Light
- 2. Master White, Piece Light, Piece Dark
- 3. Piece Siena, Master Brown, Master Gray

- 4. Master Brown, Piece Siena
- 5. Master Gray, Piece Light
- 6. Mastre Gray, Master Brown

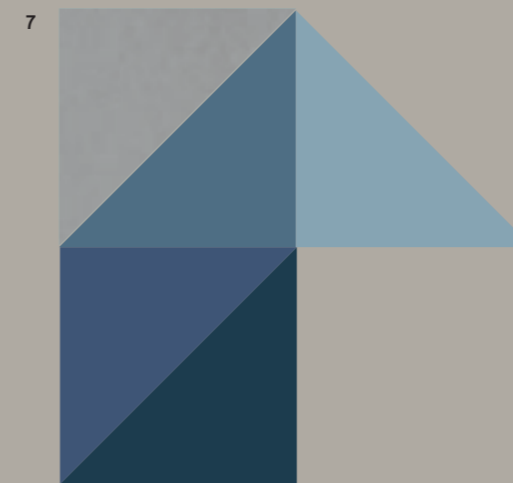
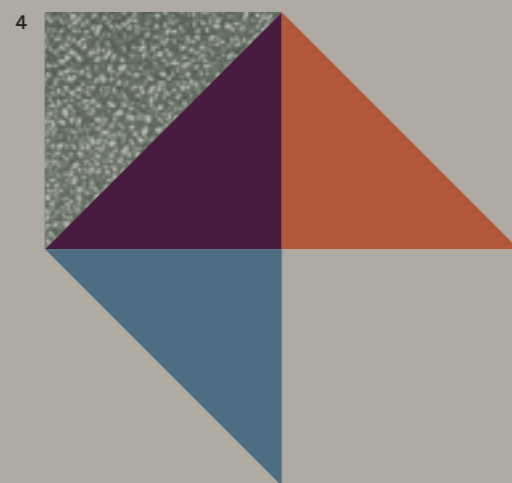
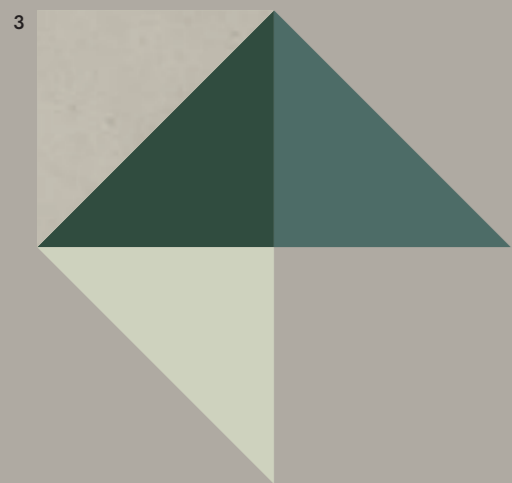
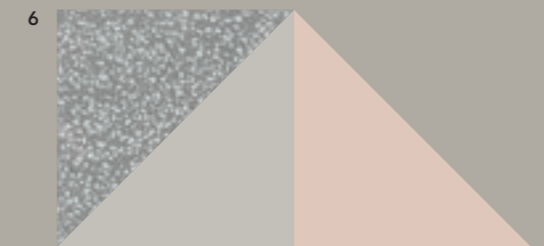
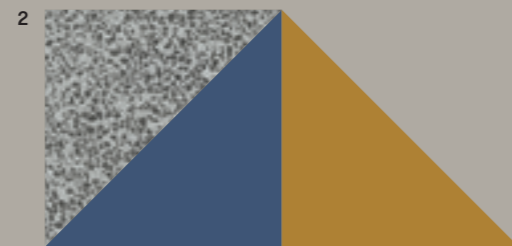
- 7. Master Gray, Piece Dark
- 8. Piece Alpi, Master White
- 9. Master White, Master Brown

## 03a. Matching proposals.

# Masterpiece and Colors.

La palette della collezione genera uno spazio cromatico all'interno del quale è semplice anche fare un uso sofisticato del colore di arredi, complementi, tessuti e tinte murali.

The collection's palette generates a colour space within which it is also easy to make sophisticated use of the colour of furniture, accessories, fabrics and wall shades.



1. Master White, NCS 7010-R30B, NCS 4005-Y20R  
2. Piece Dark, NCS 4020-R90B, NCS 3560-Y20R

3. Master Sand, NCS 7010-G10Y, NCS 6010-B90G, NCS 0505-G30Y  
4. Piece Alpi, NCS 6030-R20B, NCS 3060-Y70R, NCS 4020-R90B

5. Master Brown, NCS 2010-G60Y, NCS 6010-B90G  
6. Piece Light, NCS 1502-Y50R, NCS 0907-Y70R

7. Master Gray, NCS 6020-R80B, NCS 4020-R90B, NCS 2010-B, NCS 1510-B50G  
8. Piece Siena, NCS 6030-R20B, NCS 3060-Y70R, NCS 3560-Y20R

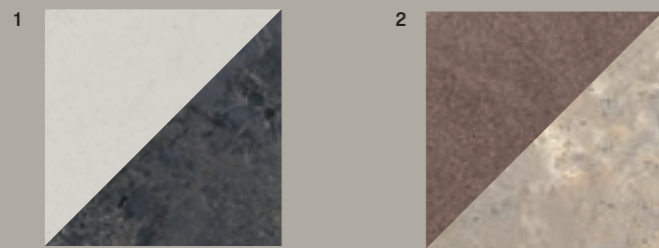
# 03b. Matching proposals.

# Masterpiece and Collections.

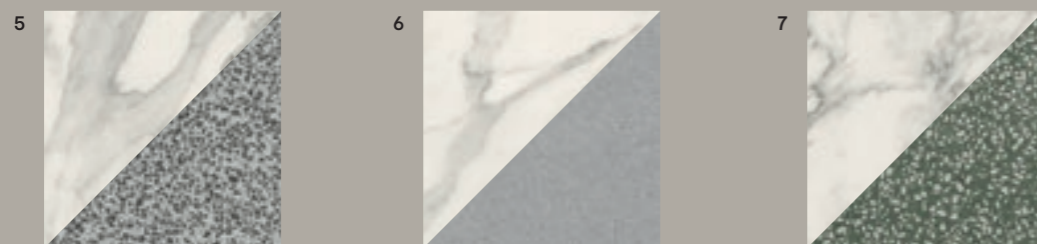
I 8 colori che compongono la collezione si prestano a un'infinità di accostamenti con altri look ceramici, dal marmo al legno, dalla pietra al cemento, dimostrando un'ampia abbinabilità interna al catalogo Lea Ceramiche.

The 8 colours that make up the collection are suitable for an infinite number of combinations with other ceramic looks, from marble to wood, from stone to concrete, demonstrating a wide range of combinations within the Lea Ceramiche catalogue.

## Masterpiece and Anthology.



## Masterpiece and Noblesse.



- 1. Master White, Anthology 05 Dark
- 2. Master Brown, Anthology 03 Earth
- 3. Noblesse Golden Borg, Master Sand, Piece Siena
- 4. Piece Dark, Noblesse Gray Marble

- 5. Noblesse Pure Statuario, Piece Dark
- 6. Noblesse Pure Statuario, Master Gray
- 7. Noblesse Pure Statuario, Piece Alpi

## Masterpiece and Nextone.



## Masterpiece and Bio Select.



- 8. Nextone White, Master Sand, Piece Siena
- 9. Nextone Gray, Master Brown, Piece Siena
- 10. Nextone Taupe, Piece Siena
- 11. Nextone Dark, Master White, Piece Alpi

- 12. Bio Select Ginger, Piece Dark
- 13. Bio Select Vanilla, Piece Alpi
- 14. Bio Select Natural, Piece Light

04.

# The Collection.



# 04d.

Master riproduce un cemento a grana grossa mosso e variegato, ricco di sfumature che attenuano l'uniformità tipica delle gettate di cemento: i colori e le numerose grafiche disponibili rafforzano l'unicità di ogni progetto di interior design.

Master reproduces a wavy and variegated coarse-grained concrete with a multitude of shades that soften the typical uniformity of concrete castings: the colours and the numerous available graphic effects enhance the uniqueness of each interior design project.

# Kitchen.

Master Sand, Piece Dark,  
Piece Siena.

Master Sand 120x120





Piece Dark



WALL  
Piece Siena 60x120

FLOOR  
Master Sand 120x120

WALL  
Piece Dark 60x120

FLOOR  
Master Sand 60x60

04e.

# Restaurant.

Piece Alpi, Master Gray, Master White.

WALL  
Noblesse - Pure Statuario 120x278

FLOOR  
Piece Alpi 120x120





Piece Alpi presenta un fondo di un intenso color verde, reso arioso e vivace dalle scaglie bianche che lo punteggiano diffusamente. Un colore nuovo e audace che trova nel grigio di Master un perfetto contrappunto cromatico. Le superfici in gres porcellanato sono pratiche e resistenti, destinate a durare e sempre facili da pulire. In più, grazie alla tecnologia antibatterica PROTECT, sono sane e sicure anche dal punto di vista igienico.

Piece Alpi has a deep green background made airy and lively by the white flakes dotted throughout. A new and bold colour that is perfectly counterbalanced by Master's grey. Porcelain stoneware surfaces are practical and durable, designed to last and always easy to clean. Moreover, thanks to PROTECT antibacterial technology, they are also healthy and safe from a hygiene standpoint.

FLOOR  
Piece Alpi 120x120

WALL  
Pisces Alpi 120x120

FLOOR  
Master White 120x120



# 04f.

Masterpiece asseconda la logica del progetto architettonico con due estetiche iconiche e sorprendentemente facili da abbinare, tra loro e con altri look ceramici. Ciascuna si esprime attraverso un'estesa gamma di colori e di formati, due spessori e una finitura (Grip) dedicata all'outdoor.

Masterpiece embraces the logic of architectural design with two iconic aesthetics that are surprisingly easy to combine, both with each other and with other ceramic looks. Each one of them is expressed through an extensive range of colours and formats, two thicknesses and a finish (Grip) for outdoor use.

WALL  
Noblesse - Golden Borg 120x278

FLOOR  
Master Sand 120x120

# Museum.

Master Sand, Master Brown.



FLOOR  
Master Brown 120x120



# 04g.

I 4 colori Piece non si limitano a reinterpretare dal punto di vista della texture grafica i 4 colori Master ma si aggiungono ad essi, raddoppiando il potenziale creativo. Masterpiece conta dunque ben 10 tinte, ora più neutre e trasversali, ora più originali e di tendenza.

The 4 Piece colours not only reinterpret the graphic texture of the 4 Master colours, but they also add themselves to them, doubling their creative potential. Masterpiece, therefore, has 10 colours, some more neutral and versatile, others more original and trendy.

## Loft.

Master White, Piece Siena,  
Master Gray, Master Brown.

WALL  
Master White 60x120

FLOOR  
Master White 60x60

FLOOR  
Master Gray 120x120

WALL  
Pieve Siena 60x120



Lea Ceramiche

Master White



42 — 43

Masterpiece



WALL  
Master Brown 60x120

FLOOR  
Master Gray 120x120



L'alto numero di grafiche che caratterizza i 4 colori Master genera superfici effetto cemento uniche e irripetibili, con un disegno mosso e un variegato ventaglio di sfumature.

The high number of graphic effects that characterise the 4 Master colours generates unique and inimitable concrete-effect surfaces with a wavy pattern and a varied range of shades.

FLOOR  
Master Gray 120x120  
Master Brown 120x120

# 04h.

Il nuovo formato 120x120 cm riduce notevolmente il numero delle fughe e rende protagonista la materia ceramica e gli straordinari dettagli grafici e cromatici della sua superficie.

The new 120x120 cm format considerably reduces the number of joints and highlights the ceramic material and the extraordinary graphic and chromatic details on its surface.

# Home.

Piece Light, Piece Dark,  
Master Gray.





Lo studio delle texture e delle cromie all'origine della collezione incoraggia accostamenti che, all'interno del catalogo Lea Ceramiche, spaziano dall'effetto legno al look marmo, passando per numerose altre suggestioni materiche e cromatiche.

The study of textures and colours underlying the collection encourages combinations which, within the Lea Ceramiche catalogue, range from a wood effect to a marble look, as well as numerous other material and colour effects.

WALL  
Bio Select Cinnamon 20x120

FLOOR  
Piece Dark 60x60



WALL  
Piece Light 60x120

FLOOR  
Master Gray 120x120



WALL  
Piece Dark 60x120

FLOOR  
Master Gray 120x120



Master Gray



FLOOR  
Master Gray 120x120  
Master Brown 120x120

# PROTECT

## Per un abitare sano, sicuro e protetto.

Pavimenti e rivestimenti antibatterici ad altissime performance.

### TO LIVE HEALTHILY, SAFE AND SECURE.

Antimicrobial floor and wall coverings with the highest performance.



#### 1. AZIONE POTENTE.

Elimina i batteri e ne impedisce la proliferazione.

#### POWERFUL ACTION.

Eliminates microbes and prevents their reproduction.



#### 2. PROTEZIONE CONTINUA.

Sempre attivo, 24 ore su 24, con e senza luce solare.

#### CONTINUOUS PROTECTION.

Always active, 24 hours a day, with and without sunlight.



#### 3. EFFICACIA ETERNA.

Grazie alla tecnologia integrata in modo permanente nel prodotto.

#### ETERNAL EFFECTIVENESS.

Thanks to the technology permanently integrated into the product.

with MICROBAN®



PROTECT®

Antibacterial for Life.

# SAFETOUCH

## Confort e sicurezza in un'unica superficie.

Comfort and safety. One surface.

Tecnologia d'avanguardia che rende le superfici ceramiche più lisce e gradevoli al tatto, mantenendo allo stesso tempo elevati gli standard di resistenza allo scivolamento. Grazie a Safetouch i pavimenti sono più sicuri, ma con ridotta ruvidità e quindi maggiormente igienici, facili da pulire e mantenere. Safetouch offre un coefficiente di resistenza allo scivolamento R10 B.

È indicato per ambienti interni, in particolare dove sia richiesta maggior sicurezza, come bagni, spazi caratterizzati da presenza di acqua, contesti pubblici o commerciali.

*Cutting-edge technology that makes ceramic surfaces smoother and more pleasant to the touch, while maintaining high slip-resistance standards at the same time. Thanks to Safetouch, floors are safer, while also being less rough and therefore more hygienic, easier to clean, and simpler to maintain.*

*Safetouch has an R10 B slip-resistance rating. It is recommended for indoor environments, particularly where greater safety is required, such as bathrooms, areas exposed to water, and public or commercial spaces.*



### 1. MORBIDA AL TATTO E RUVIDITÀ MINIMA.

Soft to the touch and smoother.



### 2. RESISTENZA ALLO SCIVOLAMENTO GARANTITA.

Guaranteed slip resistance.



### 3. IGIENICA E FACILE DA PULIRE.

Hygienic and easy to clean.



**Safetouch**

Soft and safe surfaces

Nat 9mm

MASTER - SHADE VARIATION



PIECE - SHADE VARIATION



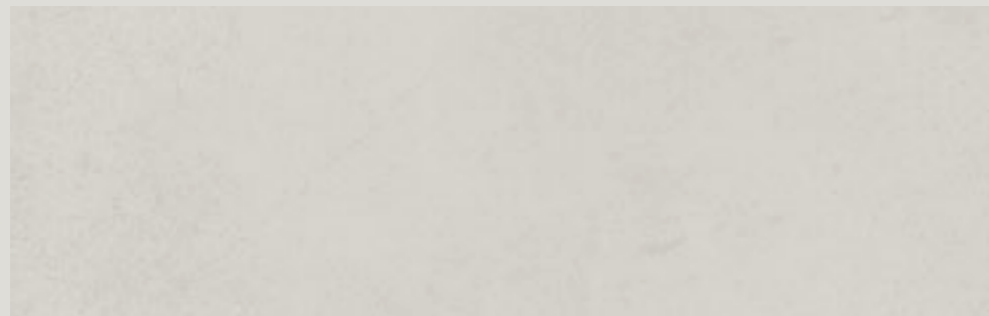
MASTER - DETAIL ZOOM



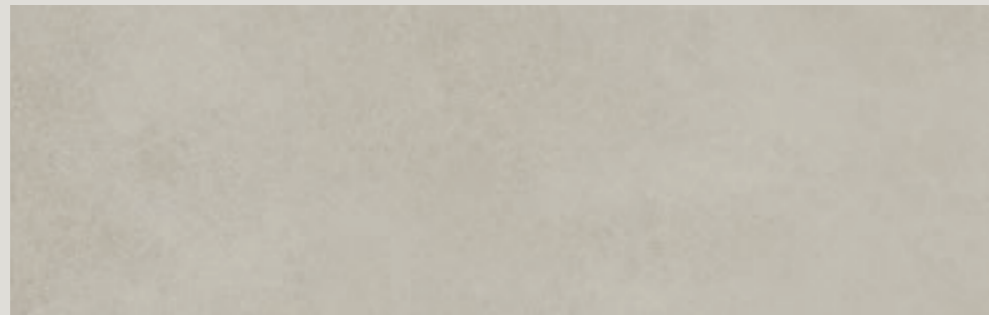
Master  
Gray



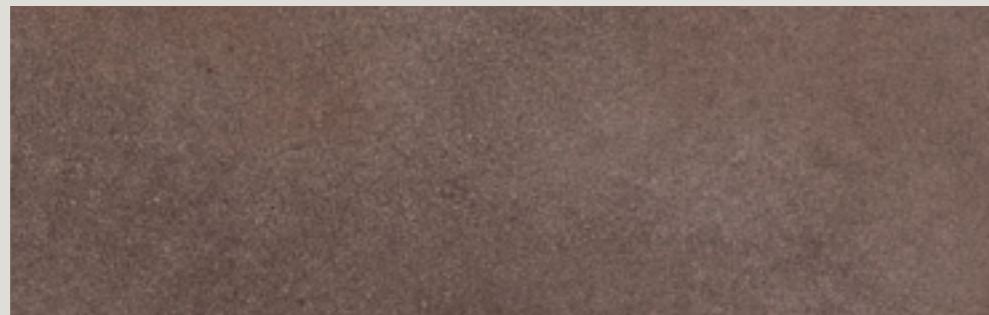
Master  
White



Master  
Sand



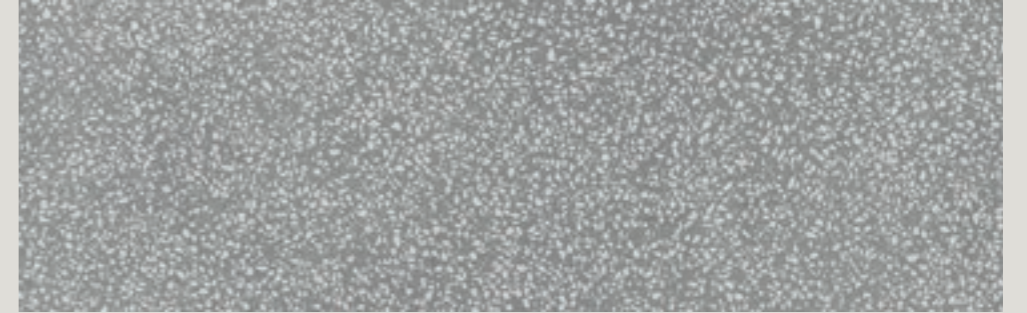
Master  
Brown



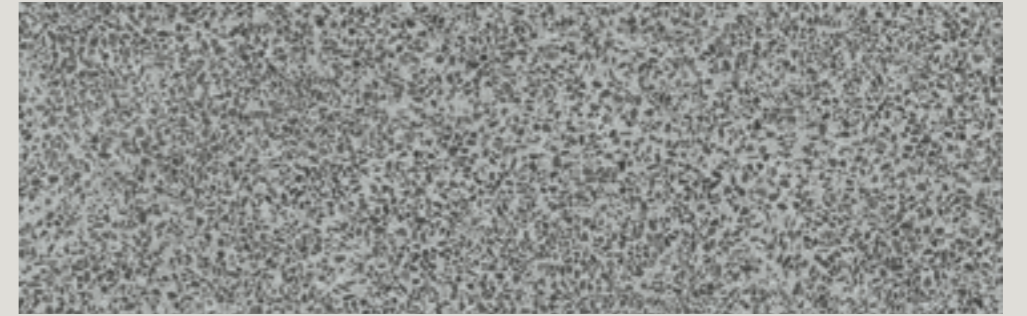
PIECE - DETAIL ZOOM



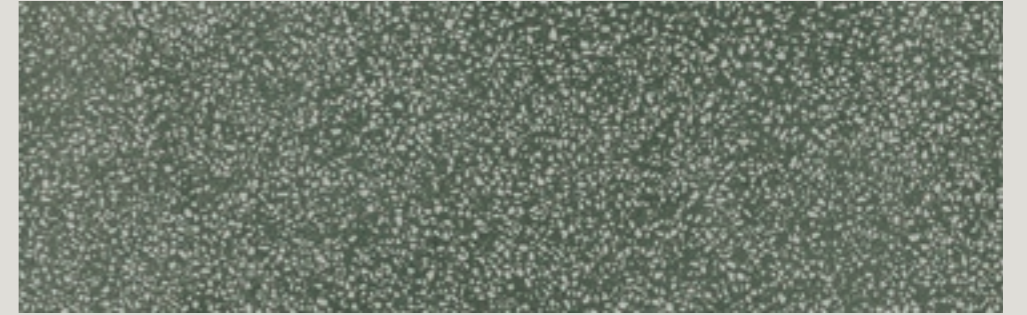
Piece  
Light



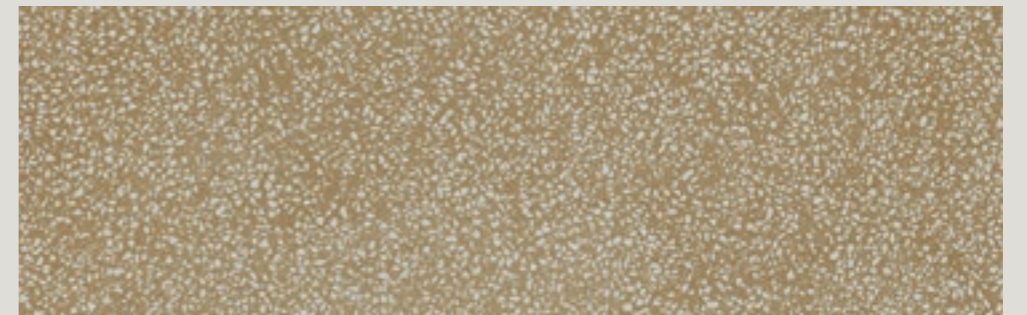
Piece  
Dark



Piece  
Alpi



Piece  
Siena



## Formati Gres / Stoneware Sizes <sup>LR7</sup>

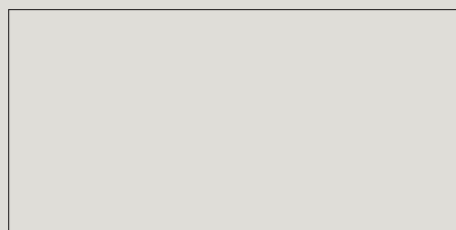


### Gres porcellanato / Porcelain stoneware Spessore/thickness: 9mm

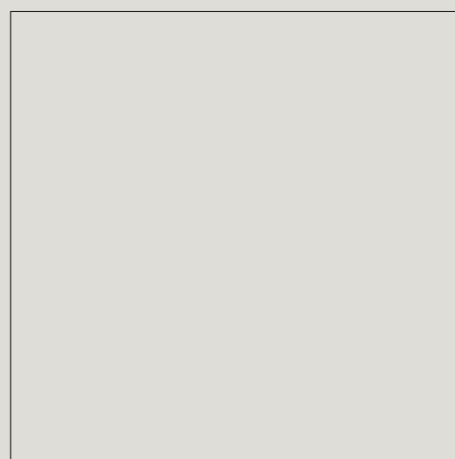
**PR( )TECT**  
ANTIBATTERICO - ANTIMICROBIAL



60x60cm  
24"x24"  
NAT

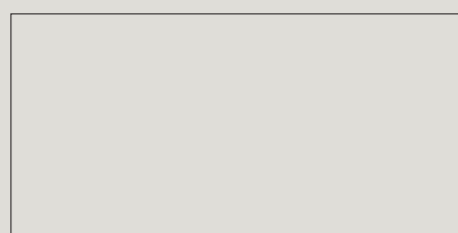


60x120cm  
24"x48"  
NAT



120x120cm  
48"x48"  
NAT

### \*Gres porcellanato spessorato / Extra thick porcelain stoneware Spessore/thickness: 20mm



60x120cm  
24"x48"  
GRIP L2-20mm\*\*

\* Protezione antibatterica non presente - No antimicrobial protection  
\*\* Escluso Master Brown - Except Master Brown

#### Destinazioni d'uso / Intended use

NAT



GRIP L2-20mm



## Mosaici / Mosaics

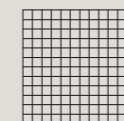


### Mosaico 36



30x30 cm  
12"x12"  
MASTER

### Mosaico Chip



30x30 cm  
12"x12"  
PIECE

## Finiture / Finishes



### Nat



residenziale  
residential



commerciale leggero  
light commercial



commerciale intensivo  
intensive commercial








esterno  
outdoor

### Grip / Grip L2 - 20mm






Soft and safe surfaces  
Nat 9mm

## Fondi / Plain tiles

Master			Master White	Master Sand	Master Gray	Master Brown
120x120cm 48"x48"	 9mm	NAT	ALG8M240	ALG8M220	ALG8M210	ALG8M230
60x120cm 24"x48"	 9mm	NAT	ALGXM240	ALGXM220	ALGXM210	ALGXM230
60x60cm 24"x24"	 9mm	NAT	ALGWM240	ALGWM220	ALGWM210	ALGWM230
60x60cm 24"x24"	 20mm	GRIP	ALGXM295	ALGXM275	ALGXM265	-
60x120cm 24"x48"	 20mm	GRIP	ALGXM295	ALGXM275	ALGXM265	-

## Fondi / Plain tiles

Piece			Piece Light	Piece Siena	Piece Alpi	Piece Dark
120x120cm 48"x48"	 9mm	NAT	ALG8M260	ALG8M270	ALG8M280	ALG8M250
60x120cm 24"x48"	 9mm	NAT	ALGXM260	ALGXM270	ALGXM280	ALGXM260
60x60cm 24"x24"	 9mm	NAT	ALGWM260	ALGWM270	ALGWM280	ALGWM250

## Mosaici / Mosaics




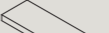

Mosaico 36			Master White	Master Sand	Master Gray	Master Brown
30x30 cm 12"x12"	 NAT	NAT	ALGCM240	ALGCM220	ALGCM210	ALGCM230

Mosaico Chip			Piece Light	Piece Siena	Piece Alpi	Piece Dark
30x30 cm 12"x12"	 NAT	NAT	ALGCM260	ALGCM270	ALGCM280	ALGCM250



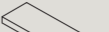


## Pezzi Speciali / Trims

Spessore/thickness: 9mm

Sezione gradino 4cm / 1 <sup>9</sup> / <sub>16</sub> "		Master White	Master Sand	Master Gray	Master Brown	
 gres porcellanato						
Battiscopa	 5,5x60cm 2"x24" rett	NATURAL	ALGRM240	ALGRM220	ALGRM210	ALGRM230
Gradino Plus*	 35x120cm 13 <sup>3</sup> / <sub>4</sub> "x48" rett	NATURAL	ALGDM221	ALGDM215	ALGDM209	ALGDM200
Angolo dx Gradino Plus*	 35x120cm 13 <sup>3</sup> / <sub>4</sub> "x48" rett	NATURAL	ALGDM222	ALGDM216	ALGDM210	ALGDM201
Angolo sx Gradino Plus*	 35x120cm 13 <sup>3</sup> / <sub>4</sub> "x48" rett	NATURAL	ALGDM223	ALGDM217	ALGDM211	ALGDM202

## Pezzi Speciali / Trims

Spessore/thickness: 9mm

Sezione gradino 4cm / 1 <sup>9</sup> / <sub>16</sub> "		Piece Light	Piece Siena	Piece Alpi	Piece Dark	
 gres porcellanato						
Battiscopa	 5,5x60cm 2"x24" rett	NATURAL	ALGRM260	ALGRM270	ALGRM280	ALGRM250
Gradino Plus*	 35x120cm 13 <sup>3</sup> / <sub>4</sub> "x48" rett	NATURAL	ALGDM233	ALGDM239	ALGDM227	ALGDM230
Angolo dx Gradino Plus*	 35x120cm 13 <sup>3</sup> / <sub>4</sub> "x48" rett	NATURAL	ALGDM234	ALGDM240	ALGDM228	ALGDM231
Angolo sx Gradino Plus*	 35x120cm 13 <sup>3</sup> / <sub>4</sub> "x48" rett	NATURAL	ALGDM235	ALGDM241	ALGDM229	ALGDM232

\* Su richiesta. Per maggiori informazioni circa quantità minime e tempi di consegna rivolgersi all'ufficio commerciale. / Upon request. For more information about minimum quantities and delivery times please contact the sales department.

## Pezzi Speciali / Trims

Spessore/thickness: 20mm



Master White Master Sand Master Gray



				Master White	Master Sand	Master Gray
Griglia*		15x60cm 6"x24" rett	GRIP	ALG1M240	ALG1M220	ALG1M210
Griglia Angolare sx*		15x60cm 6"x24" rett	GRIP	ALG1M242	ALG1M222	ALG1M212
Griglia Angolare dx*		15x60cm 6"x24" rett	GRIP	ALG1M241	ALG1M221	ALG1M211
Costa Toro*		30x60cm 12"x24" rett	GRIP	ALGDM2F4	ALGDM2F2	ALGDM2F1
Costa Toro Angolare sx*		30x60cm 12"x24" rett	GRIP	ALGDM2B7	ALGDM2B5	ALGDM2B3
Costa Toro Angolare dx*		30x60cm 12"x24" rett	GRIP	ALGDM2B6	ALGDM2B4	ALGDM2B2
Costa Retta*		30x60cm 12"x24" rett	GRIP	ALGDM2C4	ALGDM2C2	ALGDM2C1
Costa Retta Angolare sx*		30x60cm 12"x24" rett	GRIP	ALGDM2A7	ALGDM2A5	ALGDM2A3
Costa Retta Angolare dx*		30x60cm 12"x24" rett	GRIP	ALGDM2A6	ALGDM2A4	ALGDM2A2
Costa Toro Step*		30x60cm 12"x24" rett	GRIP	ALGDM2J4	ALGDM2J2	ALGDM2J1
Costa Retta Step*		30x60cm 12"x24" rett	GRIP	ALGDM2C4	ALGDM2C2	ALGDM2C1
Costa Retta con Gocciolatoio*		30x60cm 12"x24" rett	GRIP	ALGDM2H4	ALGDM2H2	ALGDM2H1
Costa Toro con Gocciolatoio*		30x60cm 12"x24" rett	GRIP	ALGDM2Y4	ALGDM2Y2	ALGDM2Y1

## Imballi / Packing



Articolo	Scatola			Pallet				
	cm	inch	pz.	mq	kg	scat.	mq	kg
Fondo	120x120	48"x48"	2	2,88	62,0	20	57,6	1.240
Fondo	60x120	24"x48"	2	1,44	31,8	36	51,8	1.144,8
Fondo	60x60	24"x24"	4	1,44	31,8	32	46,1	1.017,6
Mosaico 36	30x30	12"x12"	5	0,45	9,3	60	27,0	558,0
Mosaico Chip	30x30	12"x12"	5	0,45	9,3	60	27,0	558,0
Battiscopa	5,5x60	2"x24"	12	7,2 m.l	8,5	50	360 m.l.	426,0
Gradino plus	35x120	13 <sup>3/4</sup> "x48"	2	0,84	34,0	12	10,1	408,0
Angolo gradino plus	35x120	13 <sup>3/4</sup> "x48"	1	0,42	17,0	24	10,1	408,0
Fondo (20mm)	60x120	24"x48"	1	0,72	32,5	36	25,9	1.170,0
Griglia	15x60	6"x24"	2	0,18	8,0	100	18,0	800,0
Griglia Angolare sx - dx	15x60	6"x24"	2	0,16	7,0	100	15,8	700,0
Costa Toro	30x60	12"x24"	1	0,18	8,1	100	18,0	812,5
Costa Toro Angolare sx - dx	30x60	12"x24"	1	0,14	6,1	100	13,5	610,0
Costa Retta	30x60	12"x24"	1	0,18	8,1	100	18,0	812,5
Costa Retta Angolare sx - dx	30x60	12"x24"	1	0,14	6,1	100	13,5	610,0
Costa Toro Step	30x60	12"x24"	1	0,18	8,1	100	18,0	812,5
Costa Retta Step	30x60	12"x24"	1	0,18	8,1	100	18,0	812,5
Costa Retta con Gocciolatoio	30x60	12"x24"	1	0,18	8,1	100	18,0	812,5
Costa Toro con Gocciolatoio	30x60	12"x24"	1	0,18	8,1	100	18,0	812,5

## Caratteristiche tecniche / Technical characteristics



Gres porcellanato / Porcelain stoneware		Conforme / According to: ISO 13006 G (Gruppo/Group Bla) EN 14411 G (Gruppo/Group Bla) ANSI A137.3 (Gauged porcelain slabs)	
	Metodo di prova / Test method	Requisiti prescritti / Required values	Valori medi / Average values
Assorbimento d'acqua / Water absorption	ISO 10545-3 ASTM C373	≤ 0,5%	0,05%
Sforzo di rottura S / Breaking strength	ISO 10545-4 ASTM C648	≥ 1300 N ≥ 250 lbf	2.200 N 9 mm 13.600 N 20mm 500 lbf 9 mm 2,800 lbf 20mm
Resistenza a flessione / Modulus of rupture	ISO 10545-4	≥ 35 N/mm <sup>2</sup>	50 N/mm <sup>2</sup>
Resistenza all'abrasione profonda / Resistance to deep abrasion	ISO 10545-6 ASTM C1243	≤ 175 mm <sup>3</sup>	145 mm <sup>3</sup>
Dilatazione termica lineare / Linear thermal expansion	ISO 10545-8 ASTM C372	Requisito non previsto/No provision Requisito non previsto/No provision	$\alpha \leq 7 \times 10^{-6} \text{ } ^\circ\text{C}^{-1}$ $\alpha \leq 4.4 \times 10^{-6} \text{ } ^\circ\text{F}^{-1} / \alpha \leq 8 \times 10^{-6} \text{ } ^\circ\text{C}^{-1}$
Resistenza alle macchie / Stain resistance	ISO 10545-14 ASTM C1378	Classe/Class 3 Min. Come indicato dal produttore / As indicated by manufacturer	5 Resistente/Resistant Class A Resistente/Resistant
Resistenza all'attacco chimico* / Chemical resistance	ISO 10545-13 ASTM C650	Come indicato dal produttore / As indicated by manufacturer Come indicato dal produttore / As indicated by manufacturer	LA—HA Resistente/Resistant Class A Resistant
Resistenza al gelo / Frost resistance	ISO 10545-12 ASTM C1026	Nessuna alterazione/No alteration Come indicato dal produttore / As indicated by manufacturer	Resistente/Resistant Resistant
Resistenza allo scivolamento / Slip resistance	DIN EN 16165 Annex B	—	R10 (Nat) - R11 (Grip - Grip L2-20mm)
	DIN EN 16165 Annex A	—	B (Nat) - C (Grip - Grip L2-20mm)
	BCR-TORTUS	—	$\mu > 0,40$
	ANSI A326.3	—	ID - DCOF $\geq$ 0.42 (Dry) - NAT IW - DCOF $\geq$ 0.42 (Wet) - NAT IW+ *** - NAT EW - (Grip - Grip L2-20mm)
	AS/NZS 4586	—	P3 (Nat) - P4 (Grip - Grip L2-20mm)
Reazione al fuoco / Fire reaction	EN 13823	CPR (UE) 305/2011, 2000/147/CE,	Classe / Class A1 (wall)
	EN 9239-1	UNI EN 13501-1	Classe / Class A1 fl (floor)
	Flame spread	ASTM E84	No provision
Fuga minima consigliata (**) recommended minimum joint (**)	INDOOR	—	2mm
	OUTDOOR	—	5mm circa / approx.
Stonalizzazione / Shade variation	ANSI A137.1	Come indicato dal produttore / As indicated by manufacturer	V2 Variazioni minime / Slight variations

(\*) ad esclusione dell'acido fluoridrico e derivati / excluding hydrofluoric acid and its derivatives

(\*\*) salvo diversa indicazione dei Codici di Posa Nazionali. La larghezza delle fughe deve comunque essere decisa dalla Direzione Lavori  
the width of grout joints must be established by the installation supervisor, unless grout widths are regulated by national laying standards

(\*\*\*) Ad eccezione delle zone caratterizzate da un maggior rischio di scivolamento (come docce pubbliche, piscine coperte, ecc.) per le quali si consiglia una superficie Grip / With the exception of areas characterized by a higher risk of slipping (such as public showers, indoor swimming pools, etc.) for which a Grip surface is recommended

## Certificazioni / Certifications

### Certificazioni aziendali / Company certifications



### Certificazioni e dichiarazioni di prodotto per edifici / Product certifications and declarations for buildings



**EPD:** I prodotti Lea Ceramiche possiedono Dichiarazione Ambientale di Prodotto (EPD) specifica di tipo III, certificata da ente terzo indipendente secondo le normative ISO 14025 e EN 15804. / Lea Ceramiche products have a type III specific Environmental Product Declaration (EPD). This is certified by an independent third party according to ISO 14025 and EN 15804 standards.

**CFP:** Per tutti gli articoli della gamma Lea Ceramiche è disponibile il calcolo dell'impronta di carbonio lungo l'intero ciclo di vita (CFP), espressa come CO<sub>2</sub> equivalente per unità di prodotto, certificata secondo la norma ISO 14067. / For all the items in the Lea Ceramiche collection, the calculation of the carbon footprint (PCF) over the entire life cycle is available, expressed as CO<sub>2</sub> equivalent per unit of product, certified according to ISO 14067.

**UPEC:** Pour plus d'informations, consultez <https://evaluation.cstb.fr>

**CE:** Le DOP sono disponibili sul sito internet [panaria.it](http://panaria.it). / DOP are available on the website [leaceramiche.com](http://leaceramiche.com)

**LEED - GBC ITALIA + GBC US MEMBER:** Lea Ceramiche è membro del U.S. Green Building Council e del Green Building Council Italia, organizzazioni che promuovono la realizzazione di edifici ed opere nel rispetto dell'ambiente, della salute e del benessere delle persone che ci vivono e lavorano. Le schede LEED sono disponibili su richiesta. / Lea Ceramiche is a member of the U.S. Green Building Council and of the Green Building Council Italia. These organizations promote the construction of buildings and other works which respect the environment as well as the health and well-being of the people who live and work within them. The LEED data sheets are available on request.

**FDES:** Fiche de Déclaration Environnementale et Sanitaire è una certificazione volontaria francese che fornisce le prestazioni ambientali e le informazioni di carattere sanitario di un prodotto da costruzione, in conformità alle norme ISO14025 e NF EN 15804+A2 (Articoli linea Blustyle). Fiche de Déclaration Environnementale et Sanitaire is a voluntary French certification that provides the environmental performance and health-related information of a construction product, in accordance with ISO 14025 and NF EN 15804+A2 standards (Blustyle line items).

Per maggiori dettagli e per scaricare i certificati vi invitiamo a consultare il nostro sito: [leaceramiche.com](http://leaceramiche.com)  
For further details and to download the certificates please visit our website: [leaceramiche.com](http://leaceramiche.com)

## Destinazioni d'uso / Intended use

LEGENDA - KEY



### RESIDENZIALE RESIDENTIAL

A titolo indicativo e non esaustivo, cucine, bagni, living e ogni altro ambiente di uso residenziale.

For guidance purposes only and not exhaustive, kitchens, bathrooms, living rooms, and all other residential environments.



### ESTERNI OUTDOOR

Prevalentemente per ambienti esterni nei quali è richiesta una pavimentazione con prestazioni antiscivolo.

Mainly for external areas that require flooring with anti slip characteristics.



### COMMERCIALE LEGGERO LIGHT COMMERCIAL

A titolo indicativo e non esaustivo, uffici, uffici aperti al pubblico, sale d'attesa, negozi, bagni pubblici, aree comuni condominiali, sale di ristoranti, autosaloni, bar, cinema, ambulatori/cliniche, camere e bagni di hotel. In aree caratterizzate da passaggi obbligati, o dove è previsto l'utilizzo di sedie con ruote in plastica dura, non è consigliato l'utilizzo di prodotti con finitura LUX.

For guidance purposes only and not exhaustive, offices, offices open to the general public, waiting rooms, shops, public bathrooms, common apartment block areas, restaurant dining rooms, car showrooms, bars, cinemas, surgeries/clinics, hotel rooms and bathrooms. In areas subjected to forced traffic, or areas where chairs with hard plastic wheels are used, it is not advisable to use products with the LUX finishes.



### COMMERCIALE INTENSIVO INTENSIVE COMMERCIAL

A titolo indicativo e non esaustivo, aree comuni di centri commerciali, hall di hotel, mense, fast food, discoteche, ospedali, scuole, musei, luoghi di culto, aeroporti, stazioni.

For guidance purposes only and not exhaustive, common areas of shopping centres, hotel foyers, canteens, fast food restaurants, dance clubs, hospitals, schools, museums, places of worship, airports, stations.

**NOTE:** Le indicazioni suddette sono di carattere indicativo. Per ogni installazione occorrerà valutare le reali condizioni di utilizzo e sollecitazione del prodotto. La presenza sporadica di piccole disuniformità o di puntini sulla superficie e da ritenersi come caratteristica del materiale e della particolare lavorazione. Qualora il prodotto sia posto a diretto contatto con l'esterno, si consiglia di utilizzare soluzioni protettive al fine di prevenire la formazione di graffi. E responsabilità del posatore provvedere sempre alla protezione della piastrellatura finita e pulita, prima della consegna al committente, tramite appositi materiali protettivi (es. pannelli in truciolare, fogli di cartone, ecc.).

**NOTE:** The above indications are for guidance purposes only. For each installation, the actual conditions of use and stress affecting the product must be assessed. The occasional presence of small inconsistencies or little spots on the surface is to be considered a characteristic of the material and of its unique production process. If the product is laid in direct contact with external environments, it is recommended to use protective solutions to reduce scratches. It is the installer's responsibility to protect the finished and clean tiling before the delivery to the client, by using appropriate protective materials (e.g. chipboard, cardboard sheets, etc.).

## Colophon / Company info

LEA CERAMICHE  
Via Cameazzo, 21  
41042 Fiorano Modenese  
Modena Italy

T +39 0536 837811  
E [info@leaceramiche.it](mailto:info@leaceramiche.it)  
[leaceramiche.com](http://leaceramiche.com)

Panariagroup  
Industrie Ceramiche S.p.A.

Concept and art direction:  
Group Marketing &  
Communications —  
Panariagroup

# Masterpiece overview



## Colori / Colors

### Master

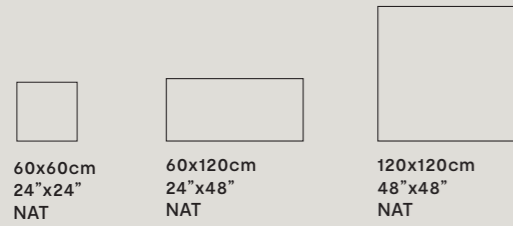


### Piece



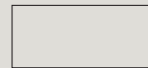
## Formati / Sizes <sup>LR<sup>T</sup></sup>

### Fondi/Plain Tiles



### Fondi/Plain Tiles

L2\*\* 20mm



60x120cm  
24"x48"  
GRIP L2-20mm\*

\* Escluso Master Brown - Except Master Brown  
\*\* Protezione antibatterica non presente  
No antimicrobial protection

### Mosaici/Mosaics

#### Mosaico 36



30x30 cm  
12"x12"  
MASTER

#### Mosaico Chip



30x30 cm  
12"x12"  
PIECE

## Awards



archproducts  
DESIGN AWARDS



SUSTAINABILITY  
MENTION



MENTION ON  
ADI DESIGN INDEX



**PR( )TECT**  
SUPERFICIE ANTIBATTERICA  
ANTIMICROBIAL SURFACE  
with Microban®

Gres porcelainato  
Porcelain stoneware  
Spessore/thickness: 9mm

Gres porcelainato spessorato  
Extra thick porcelain stoneware  
Spessore/thickness: 20mm

[leaceramiche.com](http://leaceramiche.com)

